

**MATERIALE DI GIOCO**

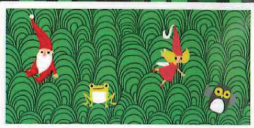
60 carte  
1 libretto di regole

**SCOPO DEL GIOCO**

Raccogliere più carte possibili ed essere il primo a trovare 7 personaggi nascosti dello stesso tipo.

Dovrete dunque tenere d'occhio i quattro tipi di personaggi nascosti nella foresta: i gufi, i babbo-natale, le rane, le fate.

In ogni carta ne troverete da 0 a 4. Gli altri personaggi più grandi servono solo per decorazione.

**PREPARARE IL GIOCO**

Mescolate le carte e distribuite **TRE** ad ogni giocatore. Le carte rimanenti formano il mazzo da cui pescare, sistemato a faccia in giù a centro tavolo.

Inizia a giocare il giocatore più giovane.

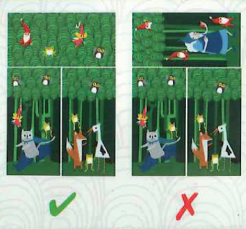
**IL GIOCO**

I giocatori giocano uno dopo l'altro in senso orario.

Il primo giocatore mette sul tavolo una carta scelta tra quelle che ha in mano e ne pesca una dal mazzo in modo da riportare a 3 le carte in mano. Dopo di lui giocherà il giocatore alla sua sinistra.

Ogni carta rappresenta una porzione di foresta con alberi, foglie e personaggi da fiaba.

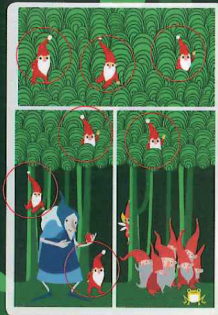
Le carte con tronchi d'albero vengono sistemate sul tavolo, verticalmente, una adiacente all'altra, mentre le carte con le foglie sono sistemate orizzontalmente sopra i tronchi d'albero (sistematele anche se non ci sono tronchi d'albero sul tavolo). In questo modo si formerà una foresta sul tavolo.



Se, nel giocare una carta, sono

visibili nella foresta almeno 7 personaggi dello stesso tipo, dovete dirlo ad alta voce. Raccogliete dal tavolo tutte le carte dove sono visibili tali personaggi.

Le altre carte sono raggruppate e restano sul tavolo.

**IMPORTANTE**

Se raggiungete un totale di più di 7 personaggi dello stesso tipo, raccogliete tutte le carte che raffigurano questo tipo di personaggio.

*Esempio: dopo aver giocato la vostra carta, sul tavolo sono visibili 8 rane. Ditelo ad alta voce e raccogliete tutte le carte con almeno una rana.*

Se raggiungete 7 o più personaggi di due o più tipi diversi, dovete scegliere di quale tipo di personaggio raccogliere le carte dal tavolo.

*Esempio: dopo aver giocato la vostra carta contate nella foresta sul tavolo 7 gufi e 7 fate. Dovete ora scegliere se volete raccogliere le carte con i gufi o con le fate*

**FINE DEL GIOCO**

Il gioco finisce quando viene pescata l'ultima carta dal mazzo E quando tutti i giocatori non hanno più carte in mano.

Le carte che restano sul tavolo vengono raccolte dall'ultimo giocatore che ha raccolto carte con almeno 7 personaggi.

Il giocatore che ha collezionato più carte vince la partita.

**DUE VARIANTI**

- Il giocatore che colleziona almeno 7 personaggi di tutte e quattro le tipologie di creature (7 gufi, 7 fate, 7 rane, 7 babbo natale), guadagna un bonus di +5 punti
- Giocate con le stesse regole, ma il vincitore è colui che alla fine avrà raccolto meno carte. Ma in questo caso, se vi dimenticherete di raccogliere, saranno gli altri giocatori a rammentarvelo!