

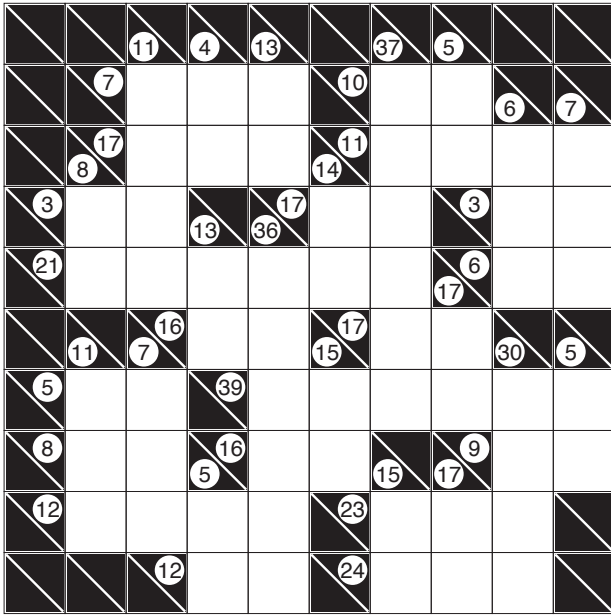


Cervia, 11 maggio 2015

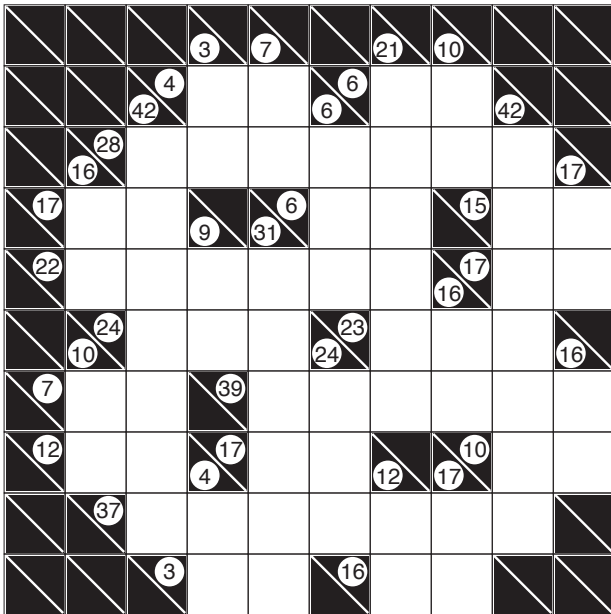
KAKURO:

Riempire lo schema con le cifre da 1 a 9 sapendo che:

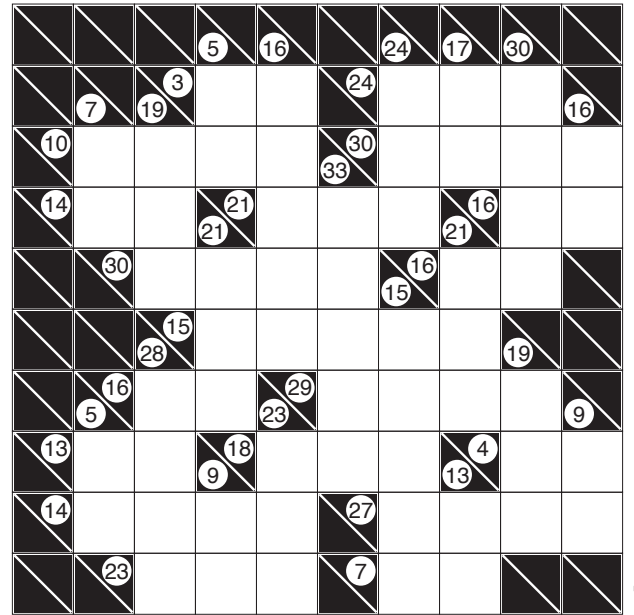
- i numeri riportati come definizioni rappresentano la somma delle cifre da inserire nelle corrispondenti caselle bianche;
- i numeri nei triangoli inferiori sono le definizioni verticali, quelli nei triangoli superiori le orizzontali;
- all'interno di ogni somma ogni cifra può comparire una sola volta.



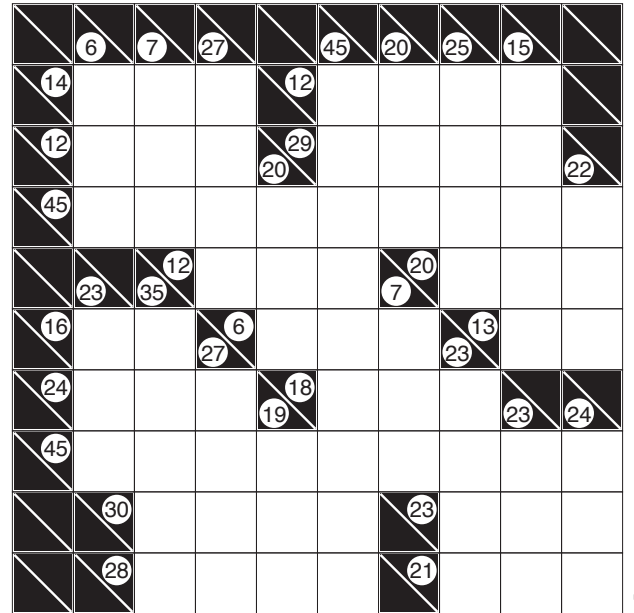
K1 - 3 pt



K3 - 7 pt



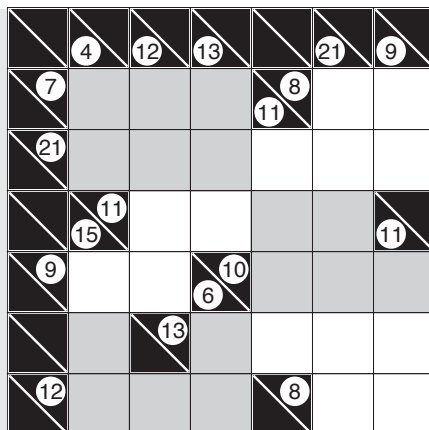
K2 - 6 pt



K4 - 9 pt

SUDOKAKURO:

qui sono in gioco solo i numeri da 1 a 6 ma per il resto valgono tutte le regole del kakuro. C'è però una regola in più: come nel sudoku, i numeri nelle righe, nelle colonne e nei settori (evidenziati da colori alterni) devono essere tutti differenti.



SK - 5 pt

spazio riservato alla giuria

PUNTI:	K1	K2	K3	K4	SK	TOTALE
	<input type="text"/>	<input type="text"/>	<input type="text"/>	<input type="text"/>	<input type="text"/>	<input type="text"/>



.....

2	1	4	7	3					
5	3	9	5	2	3	1			
2	1		9	8	1	2			
6	3	4	1	5	2	2	4		
1	4	9	7	9	8				
7	1	5	8	6	9	7	4		
3	2	1	9	7		8	1		

K1 - 3 pt

1	2	4	3	4	9	8	7	9	
6	8		4	9	8	7	9		
7	9	4	1	3	2	5	9	7	
4	9		8	6	4		3	1	
1	4	3	6		3	7	9	8	
8	6	9	1	6					

K2 - 6 pt

1	3		2	4					
5	2	4	3	1	6	7			
9	8		1	5	2	3	9	8	
7	4	1	5	2	3	6	9	8	
1	6		8	4	7	5	9		
9	3	8	9	7	5	8	4		

K3 - 7 pt

2	4	8		6	3	2	1		
1	2	9		7	9	8	5		
3	1	7	9	4	8	6	2	5	
9	7		3	2	1	9	4	9	
8	9	7		5	4	9			
6	8	5	4	3	2	1	9	7	

K4 - 9 pt

1	2	4							
3	5	6	1	2	4				
		1	3	2	5				
5	4			3	1	6			
6			1	5	4	3			
4	3	5				6	2		

SK - 5 pt

2	1	4	7	3					
5	3	9	5	2	3	1			
2	1		9	8	1	2			
6	3	4	1	5	2	2	4		
1	4	9	7	9	8				
7	1	5	8	6	9	7	4		
3	2	1	9	7		8	1		

K1 - 3 pt

1	2	7	9	8					
1	2	4	3	9	8	6	7		
6	8	4	9	8	7	9			
9	8	6	7	9					
4	1	3	2	5					
7	9	8	5	9	7				
4	9	8	6	4		3	1		
1	4	3	6		3	7	9	8	
8	6	9	1	6					

K2 - 6 pt

1	3		2	4					
5	2	4	3	1	6	7			
9	8		1	5	2	3	9	8	
7	4	1	5	2	3	6	9	8	
1	6		8	4	7	5	9		
9	3	8	9	7	5	8	4		

K3 - 7 pt

2	4	8		6	3	2	1		
1	2	9		7	9	8	5		
3	1	7	9	4	8	6	2	5	
9	7		3	2	1	9	4	9	
8	9	7		5	4	9			
6	8	5	4	3	2	1	9	7	

K4 - 9 pt

1	2	4							
3	5	6	1	2	4				
		1	3	2	5				
5	4			3	1	6			
6			1	5	4	3			
4	3	5				6	2		

SK - 5 pt

2	1	4	7	3					
5	3	9	5	2	3	1			
2	1		9	8	1	2			
6	3	4	1	5	2	2	4		
1	4	9	7	9	8				
7	1	5	8	6	9	7	4		
3	2	1	9	7		8	1		

K1 - 3 pt

1	2	7	9	8					
1	2	4	3	9	8	6	7		
6	8	4	9	8	7	9			
9	8	6	7	9					
4	1	3	2	5					
7	9	8	5	9	7				
4	9	8	6	4		3	1		
1	4	3	6		3	7	9	8	
8	6	9	1	6					

K2 - 6 pt

1	3		2	4					
5	2	4	3	1	6	7			
9	8		1	5	2	3	9	8	
7	4	1	5	2	3	6	9	8	
1	6		8	4	7	5	9		
9	3	8	9	7	5	8	4		

K3 - 7 pt

2	4	8		6	3	2	1		
1	2	9		7	9	8	5		
3	1	7	9	4	8	6	2	5	
9	7		3	2	1	9	4	9	
8	9	7		5	4	9			
6	8	5	4	3	2	1	9	7	

K4 - 9 pt

1	2	4							
3	5	6	1	2	4				
		1	3	2	5				
5	4			3	1	6			
6			1	5	4	3			
4	3	5				6	2		

SK - 5 pt